

FPOCI

FONDS POUR LA PRESERVATION
DE L'ŒUVRE DE CARLOTTA IKEDA

INVENTAIRE COSTUMES ARIADONE
COMPAGNIE CARLOTTA IKEDA



FPOCI
+ 33 (0)6 51 37 46 46
anna.ventura@free.fr

annexe 1

Les costumes de spectacle de Carlotta Ikeda, chorégraphe japonaise danseuse buto de l'Après Hiroshima

Tradition et modernité, de l'Orient à l'Occident et vice-versa

Les costumes des spectacles de Carlotta Ikeda sont de facture hétéroclite allant d'une fabrication par les danseuses de la compagnie, dont l'élaboration témoigne de l'adresse et du travail collégial d'une équipe inspiré, à des pièces luxueuses et de grande valeur comme le sont les kimonos de cérémonie, aux riches broderies et tissus somptueux, ou encore des réalisations en fer de Jeffrey Busson, plasticien d'œuvres grand format forgés dans des métaux, ainsi que des réalisations de créateurs de costumes tels que Hervé Poeydomenge ou Patrick Terroitin.

Au delà des costumes, les matériaux employés témoignent du propos de l'artiste et de sa volonté de s'entourer d'un contexte esthétique qui le renforce: ainsi l'utilisation de matériaux tels que la toile métallique, le caoutchouc, les matières plastiques, le bois, le fer lors de l'utilisation de costumes sculptés – épines dorsales, bustiers, chaussures et sous vêtements en fer sculpté - traduisent son récit fait de violence, révolte et coercition.

Mais aussi il y a d'autres matériaux sensibles tels que la dentelle et le papier, affichant une sensualité révélée par les matériaux au contact de la peau ; elle vêt alors les corps avec fragilité convoquant le papier, matières plastiques et transparences, qui l'enveloppent sans le cacher, sollicitant une extrême délicatesse et dextérité de la part des interprètes qui les portent.

Référent aux corps couverts par les cendres de l'après Hiroshima mais aussi au maquillage sophistiqué de son ancêtre pas si lointain, le théâtre kabuki, le corps dénudé et peint est un autre costume à considérer dans la garde-robe d'Ariadone, celui de la peau : une nudité « blanche » faite de shironuri, maquillage à base de poudre de riz qui recouvre les corps des danseuses, habit virtuel enveloppant les chairs des interprètes, écran blanc de ses émotions.

Une autre figure récurrente dans les costumes de Carlotta Ikeda est celle du corset qui, détourné en moult formes et matériaux, renvoie non seulement à un désir de contrainte du mouvement et du corps mais aussi à l'envie de donner un sens de lecture à travers des codes vestimentaires : une sorte d'uniforme qui indiquerait un contexte social et une fonction ; ainsi ce corset se fera la parure d'un corps érotique et érotisé à l'extrême; thématique tout aussi récurrente dans l'œuvre de Ikeda que dans le buto, et qui rappelle sans doute le passage par le cabaret, pratique des temps premiers des danseurs dits « des ténèbres ».

Les costumes ne seront donc plus pour accompagner le mouvement du corps mais pour le façonner, non pour faciliter la courbe mais souligner la raideur, non pour un maniement plaisant du corps mais pour souligner une révolte violente parfois, traduisant également raffinement et subtilité. En cela la fonction de ces costumes se déplace et agit pour potentialiser la faculté d'expression du danseur, devenant partenaires des performances des interprètes que les revêtent.

Les tenues des spectacles sont par ailleurs révélatrices du parcours de l'artiste : d'inspiration parfois asiatique - le fonds possède une grande quantité de kimonos, tabis et souliers importés du Japon -, allant d'habits simples pour les travaux de répétition ou simplement pour la toilette des danseuses, aux très beaux habits de cérémonie comme ceux utilisés dans le ballet opéra rock « Togue », ces costumes attestent l'origine de la chorégraphe.

Dès son arrivée en Europe et en France - « le lieu des belles choses », de la haute couture, de la culture et du raffinement -, ces costumes témoignent ensuite du goût de Carlotta Ikeda pour cette autre culture qu'elle va adopter: s'emparant de formes comme celle du costume fonctionnel, toutefois assez rare dans ces spectacles et que nous n'avons presque pas conservé dans le Fonds, jusqu'à des vêtements confectionnés avec soin, riches en tissage, plis et coupes sophistiquées, réalisées par des créateurs de costumes.

Ainsi cohabitent, revendiqués, l'envie de couture « à la française », et le stylisme nippon, allant du plus classique - le kimono - au plus moderne, comme peuvent l'être les costumes du spectacle « Kajino Mori », dont la facture pourrait appartenir au plus audacieux des stylistes actuels (costumes réalisés à partir de patchworks de tissus variées, teints, transformés, peints à la main et superposés en multiples couches).

Nous souhaitons la préservation de ces costumes dans le cadre d'un projet de valorisation du patrimoine chorégraphique contemporain ; ce projet est soumis actuellement aux différentes tutelles (Ministère de la Culture, Centre National de la Danse, Centres Chorégraphiques, universités et conservatoires en Normandie et Aquitaine).

A cette fin nous voulons en faire don au Centre National du Costume de Scène de Moulins, dans un désir de préservation mais aussi de transmission : Nous aimerions que ces costumes puissent être conservés, mais aussi fassent l'objet d'une exposition, au CNCS, puis de manière itinérante et contextualisée.

Pour ce faire des partenariats et des actions sont décrites dans un document annexe présentant le Fonds FPOCI.

Vous trouverez en annexe (2) une proposition pour le classement des costumes tel qu'il a été réalisé lors de son inventaire (3). Mais ces costumes peuvent être répertoriés de différentes manières selon qu'on souhaite avoir une approche chronologique, thématique, historique...

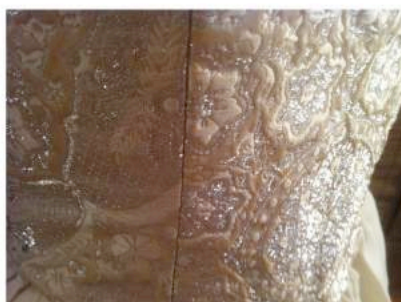
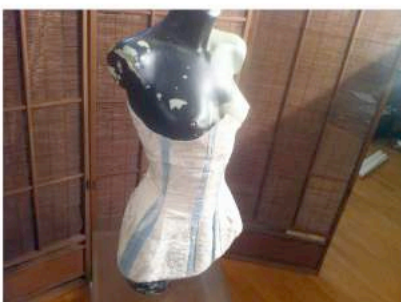
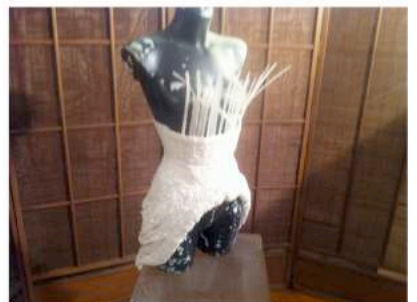
Ils ont été classés en six groupes : les blancs, les rouges, les asiatiques, les corsets, les inclassables, objets personnels, selon conditions de rangement

Ils sont distribués en trente sept (37) malles de différentes dimensions et matériaux, dont quelques malles d'origine fabriqués en paille et papier.

Par Anna Ventura
FPOCI Fonds pour la Préservation de l'Œuvre de Carlotta Ikeda

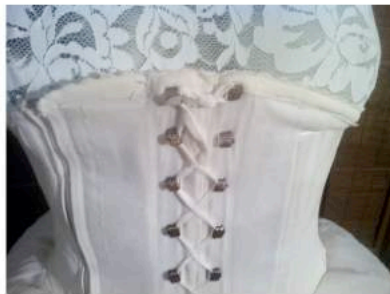
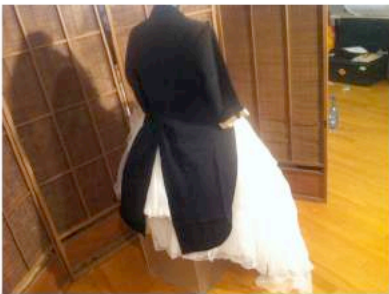
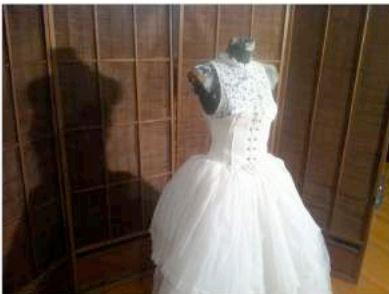
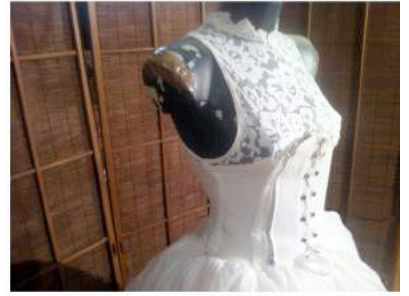
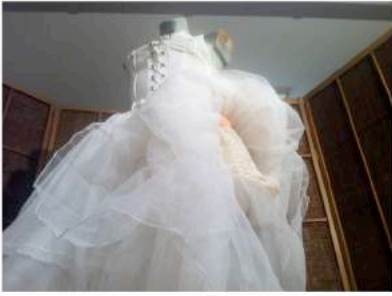
Ce dossier présente une sélection de 350 images sélectionnées parmi les 2000 clichés réalisés lors de l'inventaire des costumes de la compagnie Ariadone à Bordeaux en septembre 2016.



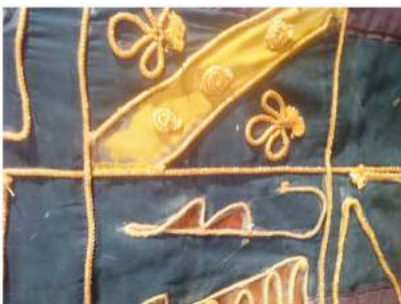
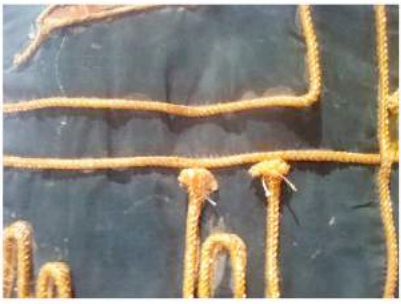


IKEDA COSTUMES SELLECTION corset clair

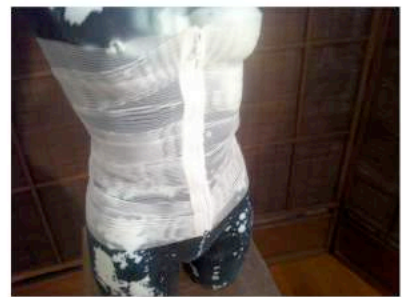
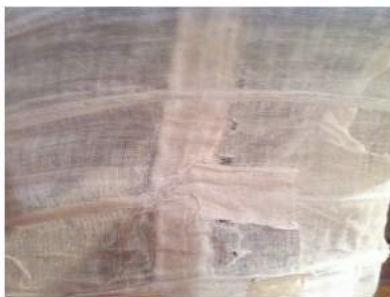
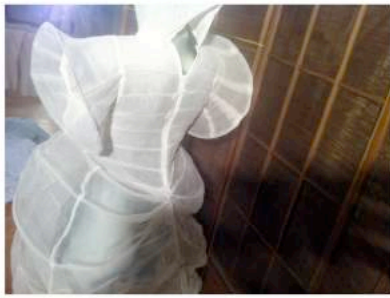
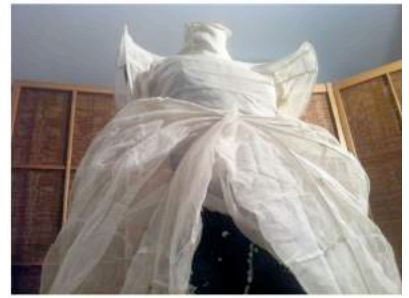
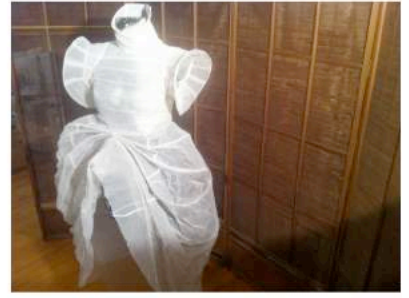
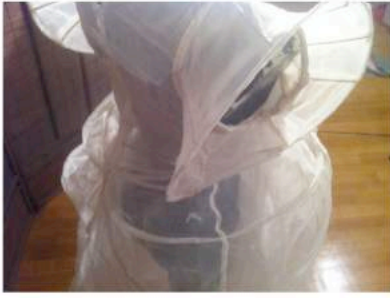




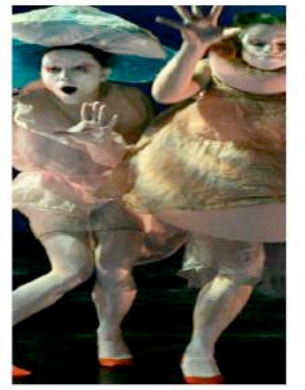
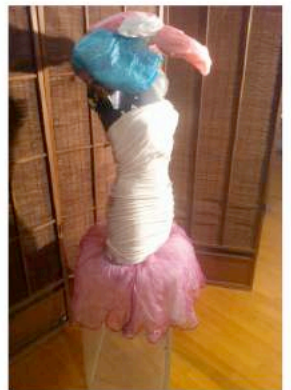
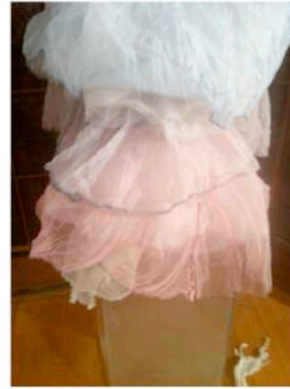
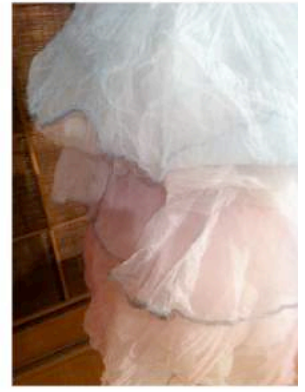
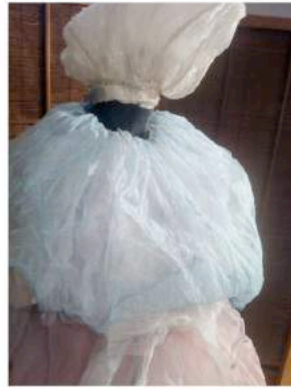
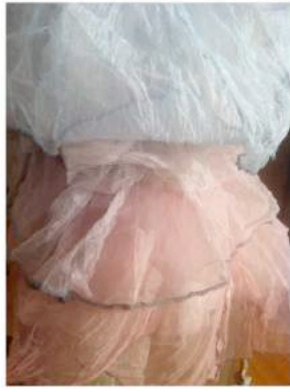
IKEDA COSUTMES SELECTION dentelle blanc



IKEDA COSUTMES SELECTION accessoires

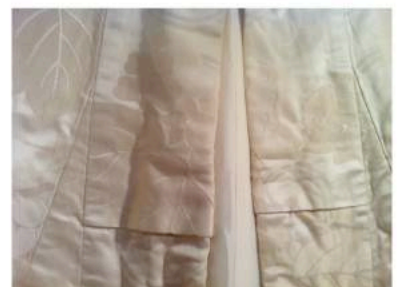
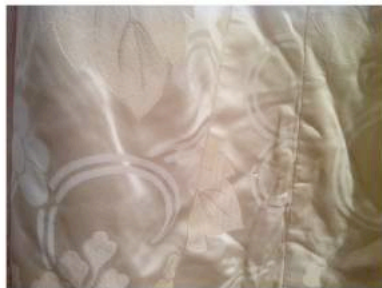


IKEDA COSTUMES SELECTION coquillages, transparences, tulles

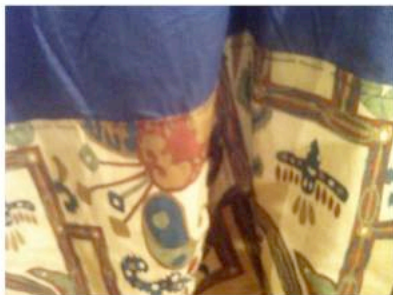


IKEDA COSTUMES SELECTION papier cristal méduse

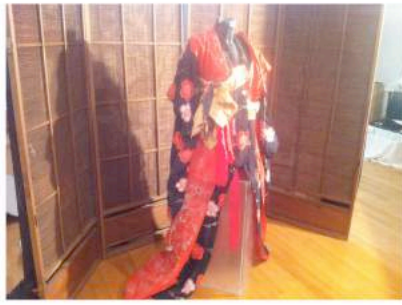


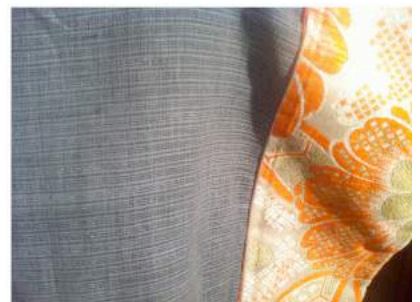
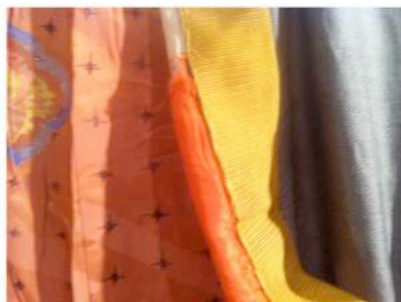
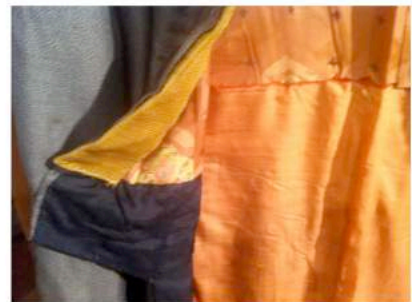
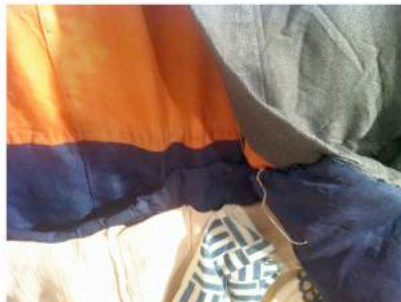


IKEDA COSTUMES SELECTION kimonos blanc

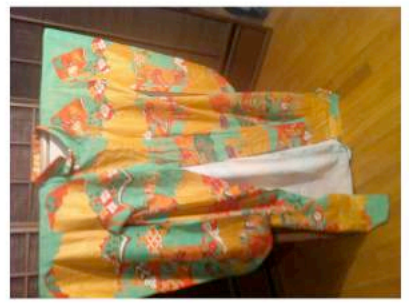
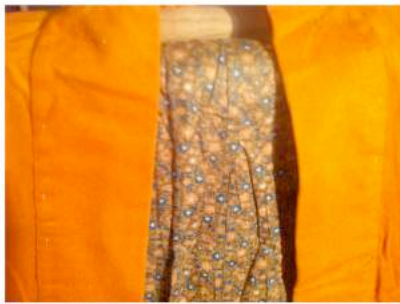
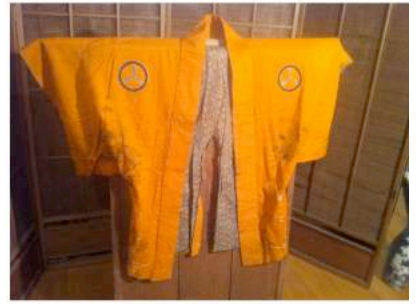


IKEDA COSTUMES SELECTION kimonos bleu

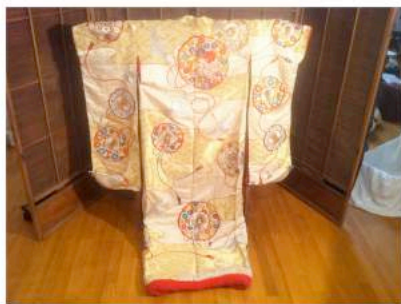




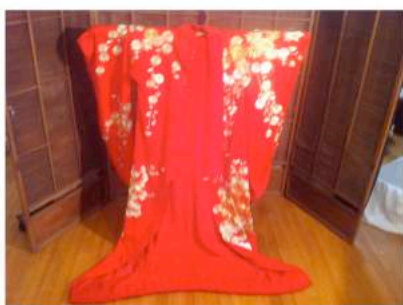
IKEDA COSTUMES SELECTION kimonos gris orange tradition



IKEDA COSTUMES SELECTION kimonos orange tradition



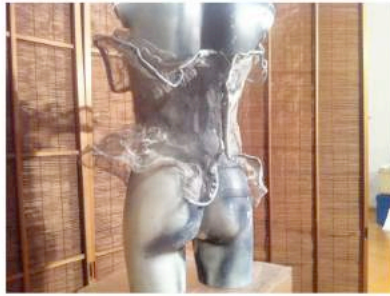
IKEDA COSTUMES SELECTION kimonos ors



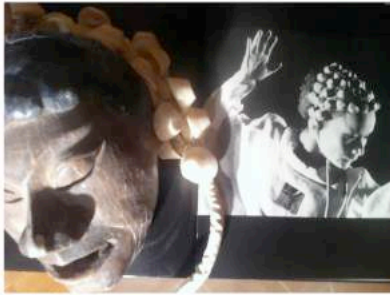
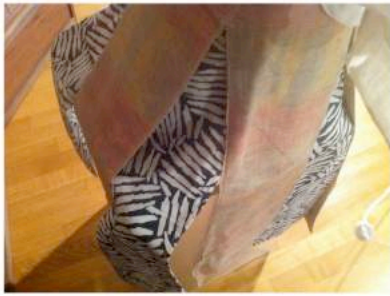
IKEDA COSTUMES SELECTION Kimonos rouge célébration



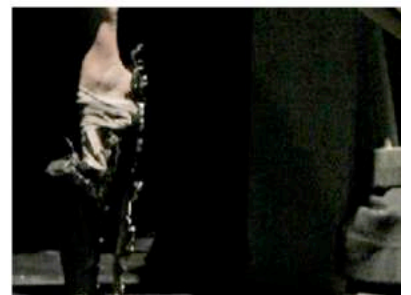
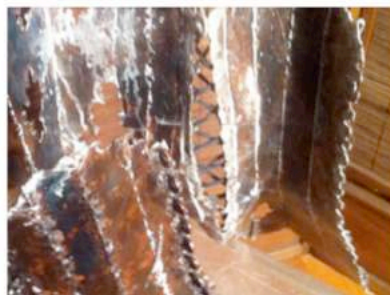
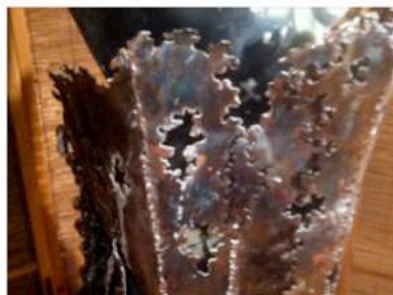
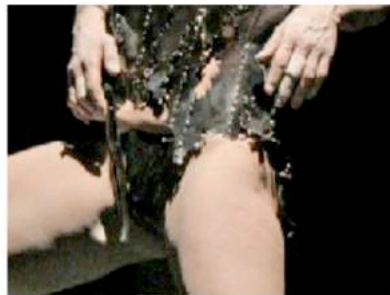
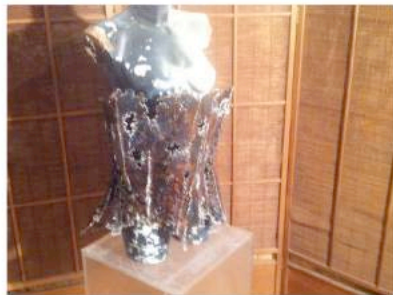
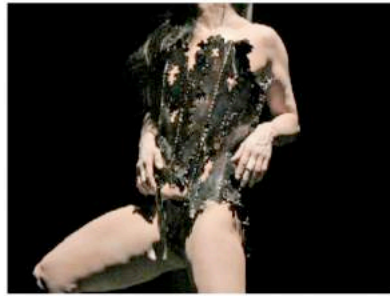
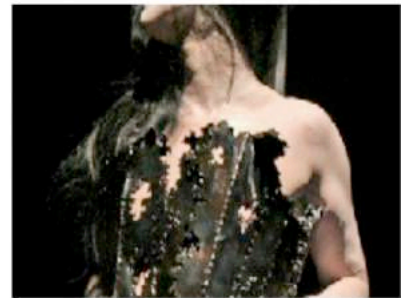
IKEDA COSTUMES SELECTION kimonos blanc rouge célébration



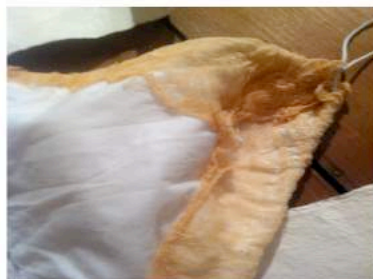
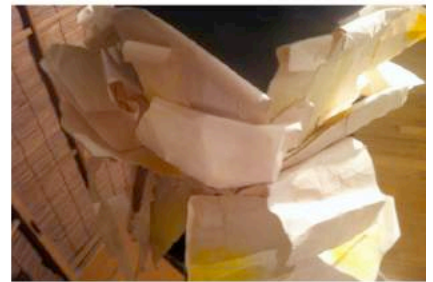
IKEDA SELECTION COSTUMES maille métal



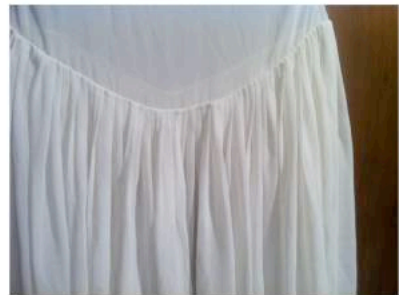
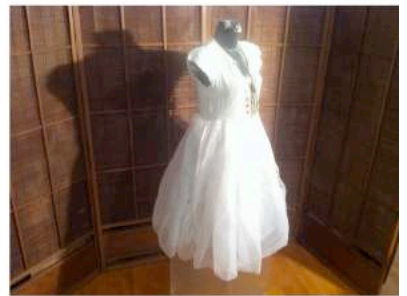
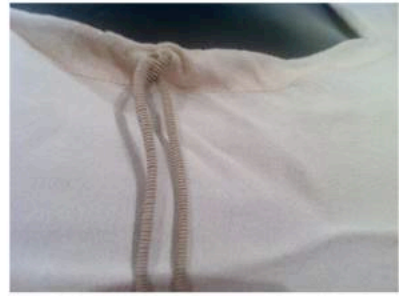
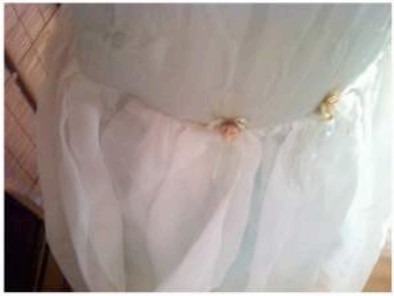
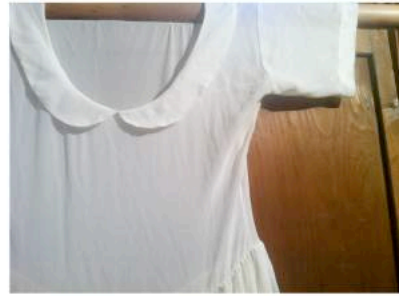
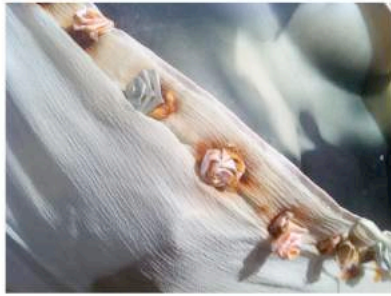
IKEDA COSTUMES SELECTION masques chapeaux accessoires



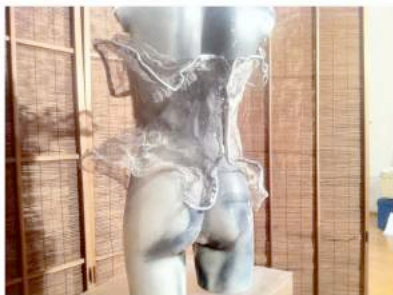
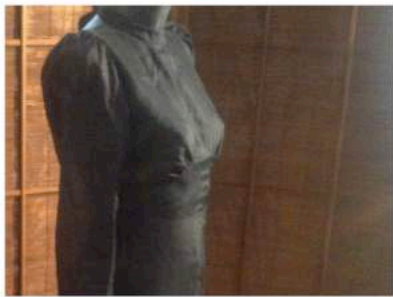
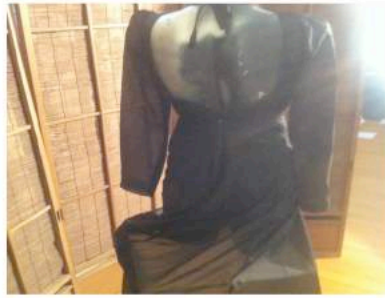
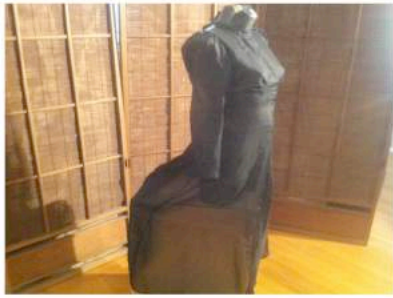
IKEDA COSTUMES SELECTION métal corset
Jeff Buisson



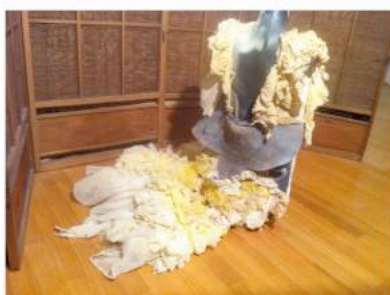
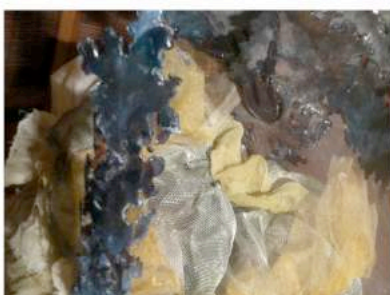
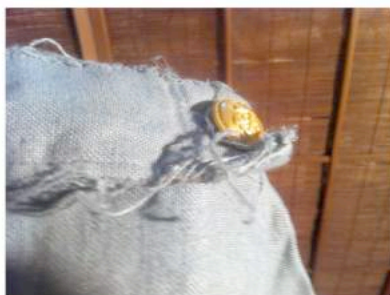
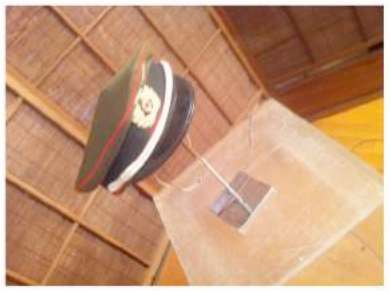
IKEDA COSTUMES SELECTION papier toile de riz



IKEDA COSTUMES SELECTION petites robes blanc



IKEDA COSTUMES SELECTION plissés



IKEDA COSTUMES SELECTION armures et uniformes

Classement des costumes Carlotta Ikeda.

Annexe 2

Le rangement des différentes pièces a été réalisé de manière pratique en classant les costumes et accessoires en fonction de leur couleur et matière, dans un souci premier de préserver de toute coloration possible due aux conditions de l'entrepôt.

Ils ont été classés en six groupes : les blancs, les rouges, les asiatiques, les corsets, les inclassables, objets personnels

Ils sont distribués en trente sept (37) malles de différentes dimensions et matériaux, dont quelques malles d'origine fabriqués en paille et papier. Leur état est très défectueux mais ils conservent l'attrait des objets originaux. Ils ont ainsi été préservés avec autant de soin que les costumes.

Détail du classement :

- LE BLANC

nombreuses robes de Carlotta Ikeda , dont robes longues des spectacles « Togué », « Waiting », - , courtes – « Une journée blanche », « Utt », « Black Grey Black », « Cheesako », robe couture et baleinée « Sphinx », kimono cérémonie blanc Black Grey Black » robe coquillage « Cheesako », marié « Waiting » pièces plurielles type corps de ballets au nombre de 4 ou 6 à chaque fois, robes des danseuses , « Sphinx », » robes femmes enfants « Haru No Saiten », robes courtisanes «Zarathushtra» pyjamas, kimonos, trois pièce coton «Zarathushtra».

- LE ROUGE

robes Carlotta « Médée », «Zarathushtra», kimonos répétitions et spectacle «Zarathushtra».; robe drapeau et fil pompier de « Uchuu » kimono cérémonie « Black Grey Black »

- LES ASIATIQUES

kimonos brodés « Togue », « Cheesako », Opéra de Bordeaux, « Ikkyû »

- LES CORSETS

en métal réalisés par l'artiste Jeffrey Buisson , « Uchuu » orthopédiques, « Waiting », Haru No Saiten » en tissu, couture, « Sphinx » en plastique, « Haru, « Youlei no kotoba » en cuir teinté , « Togué » en toile métal , «Spinx », «Zarathushtra». en dentelle, «Haru » en caoutchouc « sans titre » en papier, « une journée blanche »

- LES INCLASSABLES

« Uchuu », métal, tissu etc, Epines Jeff Buisson, Can Can Waiting » veste noire smoking « Togue » animaux et courtisanes, tenues rock Ikeda Divers costumes fleur et dentelle de ses débuts

- AFFAIRES PERSONNELLES

une malle japonaise ancienne avec de pétales de fleurs séchées chaussures et chaussons de répétition de Carlotta Ikeda (elle prenait extrêmement soin de ses pieds) caisse avec des pinces chinoises métalliques faisant partie d'un costume perruques et articles de toilette et maquillage

Les costumes n'ont pas été mis en boîte en condition de conservation, ils se trouvent tels quels laissés la dernière fois de leur utilisation et sa durabilité est de très court terme.

(voir annexe 3 inventaire des costumes
Détail 37 malles)

FPOCI Fonds pour la Préservation de l'œuvre de Carlotta Ikeda
Costumes et accessoires Compagnie Ariadone. **INVENTAIRE**
DETAIL 37 MALLES. Annexe 3

malle 1

Carlotta divers

BGW robe bustier blanc cassé baleines apparentes
Sphinx corset bleu et blanc + manche
Chiisako robe coquillage baleiné
Chiisako robe velours noir et or
Togue longue robe bustier marron et miroir
Togue longue robe bustier blanc cassé
Utt robe petite fille dentelle blanche
Médée longue robe bleu foncé et dentelle noir
Médée voilette dentelle noir
BGW 2 pièces longue jupe et kimono court blanc et zèbre
+ coiffe à coquillages et masque en bois
WAITING longue robe type marié blanche, jupon avec détail orange, 2 corsage type orthopédique blanc, manche en dentelle et gants, queue de pie noire + robe petite-fille nuisette blanche + 2 culotte dentelle blanc + 2 col dentelle en bras + 1 haut de marié inachevé
Sora No Ao robe petite-fille verd clair avec détail fleur boutons poitrine + foulard verd et chapeau paille blanc
Une journée blanche robe petite-fille nuisette blanche avec col écolière +coiffe en tige bois tressé + ombrelle + voilette noir et paille
Haru no Saiten longue jupe bleu foncé serre taille et bustier toile métal gris + bustier élastique blanc transparent

malle 2 Black Grey White (BGW)

Kimono cérémonie blanc

malle 3 Black Grey White (BGW)

Kimono cérémonie couleur

malle 4 Black Grey White (BGW)

Kimono cérémonie rouge
+
Médée kimono rouge (brulé)
Médée kimono rouge orange de répétition
Médée kimono rouge et blanc répétition
Zarathushtra kimono rouge transparent
+
Zarathushtra 2 robes rouges spectacle
Zarathushtra 2 robes rouges répétition
Togue chemisier Kenzo fleurs

malle 5 Uchuu Cabaret

En chasse tablier ciré bleu
En chasse tablier coton noir+ jambière et manche
Divers répétition
Robe verte serre taille et col métal + robe velours bordeaux
Casquette SS
En chasse
Uchuu Tsung métal

malle 6 Black Grey White (BGW)

perruque geisha

malle 7 Black Grey White (BGW)

perruque geisha 2

malle 8 Effets personnels

Ai Amour / Hime / personnel training
Fleurs sèches
pincés japon
chaussures répétition Carlotta Ikeda

malle 9 Kajino Mori

7 robes « lambeaux » colorées

malle 10	Black Grey White (BGW) « danseuses » 5 hauts « momie » avec jambières 5 vestes et mini jupe roses transparent brillant 5 culottes argent et soutien gorge cœur croisé plastique blanc 3 ensembles orange pantalon et chemise 2 robes dentelle « medina destroy » sein nu dentelle blanc cassé 1 veste type armure samurai fond noir miroir et or
malle 11	Ikkyû chapeaux Ikkyu
malle 12	Ikkyû Kimonos Ikkyu
malle 13	Ikkyû Kimonos Ikkyu suite et coiffes tissu
Malle 14	Zarathushtra 2 robes longues sein nu métallisées 3 body complet dentelle noir et gants résille 4 body complet dentelle noir avec demi tutu maille métal 2 « marins » pantalon et blouse claire avec lissé poitrine en maille métal et casquette beige 2 « cloches ombrelle » tissu métallique grande caisse avec coiffes (bonnet de bain gris et tresse noire + matériaux)
malle 15	Togue 4 Kimonos cérémonie 5 corsets sein nu en cuir rouge 5 coiffes de fil rouge et 5 bracelets fil laine rouge
malle 16	Togue 5 « ballons » en pneu noir + gants et gants pour pied jaune + cagoule noir 2 corsets en maille métallique transparent (type sphinx)
malle 17	Haru no Saiten 12 nuisettes (lingerie moderne) blanc cassé 6 jupes + 6 corsets « élastique » blanc 3 robes petite fille dentelle et transparence + culottes «nœud» 3 danseuses (bustier, mini jupe gris métallisé et rose + tutu blanc) 6 bandeaux roses Carlotta 1 feuille en plastique Carlotta 2 longues jupes bleu foncé + bustier et serre taille métallisé
malle 18	Un Coup de Don Vêtements contemporains en blanc (voir photo) + Ai Amour Carlotta pantalon noire et chemise blanc
malle 19	sound (bandes son, revox, cd et gobos)
malle 20	tongues et coturnes tongues noir transformés très hautes tongues rouges hautes tongues rouges moyen 2 paire de tabi
malle 21	matières et traditionnel divers
malle 22	banderoles
malle 23	Langage du Sphinx (Sphinx) tubes coton et colonne couleurs poncho simple coton robe chemisier couture gris
malle 24	Langage du Sphinx (Sphinx) costumes « demi tube » maille métallique miriñaques souples
malle 25	perruques et coiffes divers
malle 26	Uchuu Cabaret 3 robes femme fleur

	3 chapeaux papier femme fleur 2 vestes roses transparentes
malle 27	Uchuu Cabaret (Uchuu) caisse en bois avec dessin tigre corset métal Jeff Buisson fil rouge costume cirque rouge rectangle rouge et tapisserie tenu par fil nylon, culotte et ceinture + 2 disc tapisserie au bout aiguille a tricoter + perruque postiche noir fil mauve cirque noir (haut en losange noir et tapisserie + jambière et manche noir (type « en chasse »)+ serre tête rouge et or 2 lutins du cirque (pantalón beige avec frou frou rouge, col et poignées rouge, décoration tête et clochettes rouge) grand masque grotesque + robe rougeavec2 petits masques japon classique
malle 28	Uchuu Cabaret (Uchuu) tissu mer gris métal
malle 29	Uchuu Cabaret (Uchuu) 5 méduses lucioles : costumes transparents en soie froissé blanc bleu ciel rose et gris (jupe, tutu, jupe torse, col + cloche blanc pour tête + gants blanc+ jambières blanc)
malle 30	Uchuu Cabaret (Uchuu) 4 ponchos hip hop et bonnets laine
malle 31	Uchuu Cabaret (Uchuu) 2 chenilles (tube coton beige avec cingles en pneu + gants boxe + bonnet laine et lunettes plongé
malle 32	Uchuu Cabaret (Uchuu) 5 costumes poule can can (demi jupe + bustier)
malle 33	Uchuu Cabaret (Uchuu) poule can can (supplémentaire et maquettes)
malle 34	Uchuu Cabaret (Uchuu) 5 épines en métal poule can can (Jeff Buisson) et jupe 1 robe poule can can avec selle en cuir (prototype)
malle 35	Uchuu Cabaret (Uchuu) 3 costumes sumo en mouse
malle 36	affiches divers compagnie Ariadone
malle 37	Sans titre 7 bustiers en pneu peint noir et blanc 2 masques type escrimeur



FPOCI Fonds pour la Préservation de l'œuvre de Carlotta Ikeda
Département de Création Dynamique
102 bis Av Henri Cheron 14000 CAEN
Fabien Lefort + 33 (0)9 80 47 18 33 dkd.production@gmail.com
Siret 39014667800045 - Ape 9001Z - licence entrepreneur spectacle n° 2-1022706